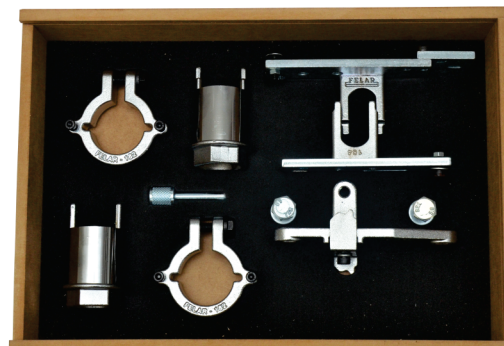


CÓD.
186

Conjunto de ferramentas para sincronismo dos motores GM 1.0 12V (3cil.) / 1.0 12V (3cil.) turbo / 1.2 12V (3cil.) turbo CSS Prime/Ecotec. Composição: 182 - 183 - 184.

- Onix 2ª geração
- Onix Plus (sedan) 1.0 / 1.0 turbo (2019 em diante)
- Tracker 3ª geração 1.0 turbo / 1.2 turbo (2020)



CÓD.
183



Ferramenta para travar o volante dos motores GM 1.0 12V (3cil.) / 1.0 12V (3cil.) turbo / Turbo CSS Prime / Ecotec.

- Onix 2ª geração
- Onix Plus (sedan) 1.0 / 1.0 turbo (2019 em diante)
- Tracker 3ª geração 1.0 turbo / 1.2 turbo (2020)

Clique nos ícones para interagir 

**CÓD.
184**



Ferramenta para sincronismo do comando de válvulas dos motores GM 1.0 12V (3cil.) turbo CSS PRIME/ECOTEC.

- Onix 2ª geração
- Onix Plus (sedan) 1.0 / 1.0 turbo (2019 em diante)
- Tracker 3ª geração 1.0 turbo / 1.2 turbo (2020)

Conjunto de ferramentas para posicionar em sincronismo o comando de válvulas dos motores: 2.8 turbo diesel (CTDI) versões 180cv e 200 cv.

COMPOSIÇÃO

- 151
- 152
- 157

**CÓD.
185**



Clique nos ícones para interagir 



CÓD.
095

Ferramenta para desacoplar unidade mecatrônica da caixa de transmissão automática com embreagem dupla “seca” e 7 marchas VW / Audi DGG (DQ200).

- VW Golf / Variant G7 1.4 16V TSI (140cv)
- Audi A1 Sportback 1.4 16V TFSI (122cv)
- A3 Sedan / A3 Sportback 1.4 16V TFSI (122cv)
- Q3 1.4 16V TFSI (125cv/150cv)



CÓD.
097



Ferramenta para retenção (através do lado externo) das polias de comando de válvulas.

Clique nos ícones para interagir

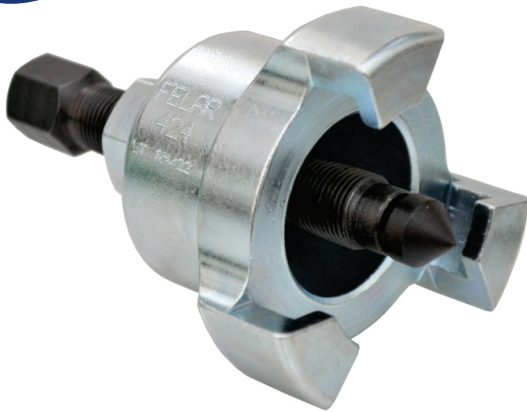
2022

Lançamentos

FELAR[®]

FERRAMENTAS ESPECIAIS

**CÓD.
424**



Extrator da polia da árvore de manivelas dos motores Ford 1.5 (3cil.) "Dragon"

- EcoSport 2ª geração (2017 em diante)
- Ka 2ª geração / Ka Sedan (2018 em diante)

**CÓD.
156/B**

Ferramenta acessória da ref. 156/A para comprimir as molas das válvulas dos motores GM 1.0 e 1.4 SPE/4



- Onix (2013 em diante)
- Prisma (2013 em diante)

Clique nos ícones para interagir



Felar Ferramentas Especiais



@felarferramentasespeciais



www.felar.com.br



(11) 2919-0423



(11) 94130-6753

CÓD.
170

Ferramenta para tensionador
(OEM 93353848) da correia
dentada de motores GM 8V



CÓD.
094



Ferramenta para extrair
bicos injetores (corpo de
11mm e 14mm)

• Jetta, Golf e Passat

Clique nos ícones para **interagir** 



**CÓD.
412**



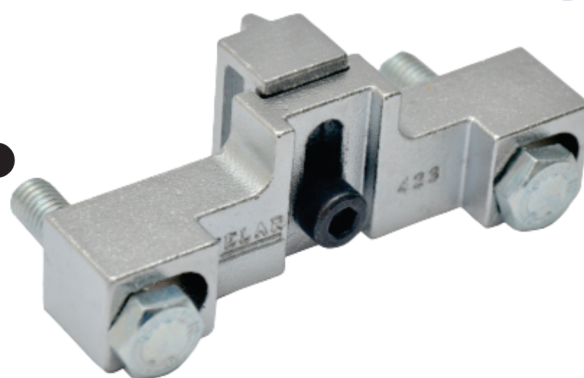
Ferramenta para sincronismo dos motores Ford 2.2 / 2.4 16V (4cil.)
Ford 3.0 20V (5cil.) turbo diesel TDCi Duratorq

- Ranger 2.2/3.2 (2012 em diante)
- Transit 2.4 (2008-2012) / 2.2 (2012-2014)
- Troller T4 3.2 5 cil. (2014 em diante)
- Land Rover Defender 2.4 (2007-2011)

**CÓD.
423**

Ferramenta para travar o volante dos motores Ford 1.5 12V (3cil.) TiVCT "Dragon"

- EcoSport 2ª geração (2017 em diante)
- Ka 2ª geração / Ka Sedan (2018 em diante)



Clique nos ícones para interagir 



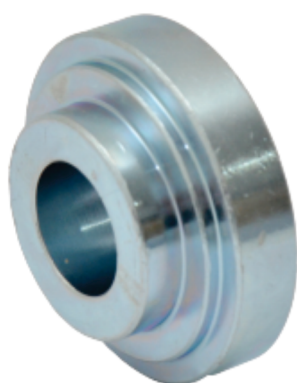
CÓD.
422

Ferramenta para posicionar em sincronismo as árvores de comando de válvulas dos motores Ford 1.5 12V (3cil.) TiVCT “Dragon”

- EcoSport 2ª geração (2017 em diante)
- Ka 2ª geração / Ka Sedan (2018 em diante)



CÓD.
428



Ferramenta para guiar retentor dianteiro da árvore de manivelas dos motores Ford 1.5 12V (3cil.) TiVCT “Dragon”

- EcoSport 2ª geração (2017 em diante)
- Ka 2ª geração / Ka Sedan (2018 em diante)

Clique nos ícones para **interagir**

2022

Lançamentos

FELAR[®]

FERRAMENTAS ESPECIAIS

**CÓD.
427**



Ferramentas para manutenção da árvore balanceadora dos motores Ford 1.5 12V (3cil.) TiVCT "Dragon"

- EcoSport 2ª geração (2017 em diante)
- Ka 2ª geração / Ka Sedan (2018 em diante)

**CÓD.
134**

Chave de 67mm e encaixe 1/2" para filtro de óleo dos motores Hyundai/Kia 1.0 12V (3cil.)



- HB20 / HB20S
- Atos Prime
- Kia Picanto 1.0/1.1
- L200 3.2 16V Diesel

Clique nos ícones para interagir 



Felar Ferramentas Especiais



@felarferramentasespeciais



www.felar.com.br

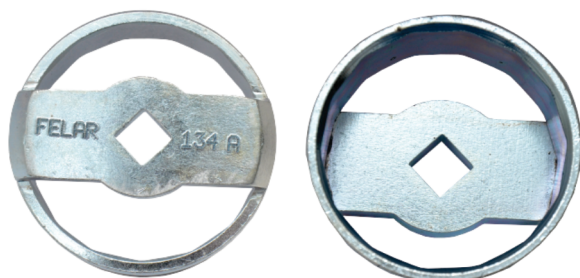


(11) 2919-0423



(11) 94130-6753

**CÓD.
134/A**



Chave de 80mm e encaixe 1/2" para filtro de óleo de motores Hyundai, Kia, Mitsubishi, Subaru e Suzuki

- KIA:
- Cerato 1.6/2.0 16V
- Magentis 2.0 16V (2006 à 2008)
- Sorento 2.4 16V (2009)
- Soul 1.6 16V
- Sportage 2.0 8V Diesel (1999 à 2003)
- Sportage 2.7 V6

- HYUNDAI:
- Elantra 1.6/1.8 16V
- HB20/HB20S 1.6 16V
- i30/CW 1.6/2.0 16V
- iX35 2.0 16V (2015)
- Santa Fé 2.4 16V/2.7 V6

- Sonata 2.4 16V
- Tucson 2.0 16V
- Tucson 2.7 24V V6
- Veloster 1.6 16V

- MITSUBISHI:
- 3000 GT 3.0 24V
- L200 Triton 3.5 24V
- Pajero 3.0/3.5/3.8 V6

- SUBARU:
- Impreza 2.0 (2000 à 2005)
- SUZUKI:
- Vitara 1.6

**CÓD.
391**

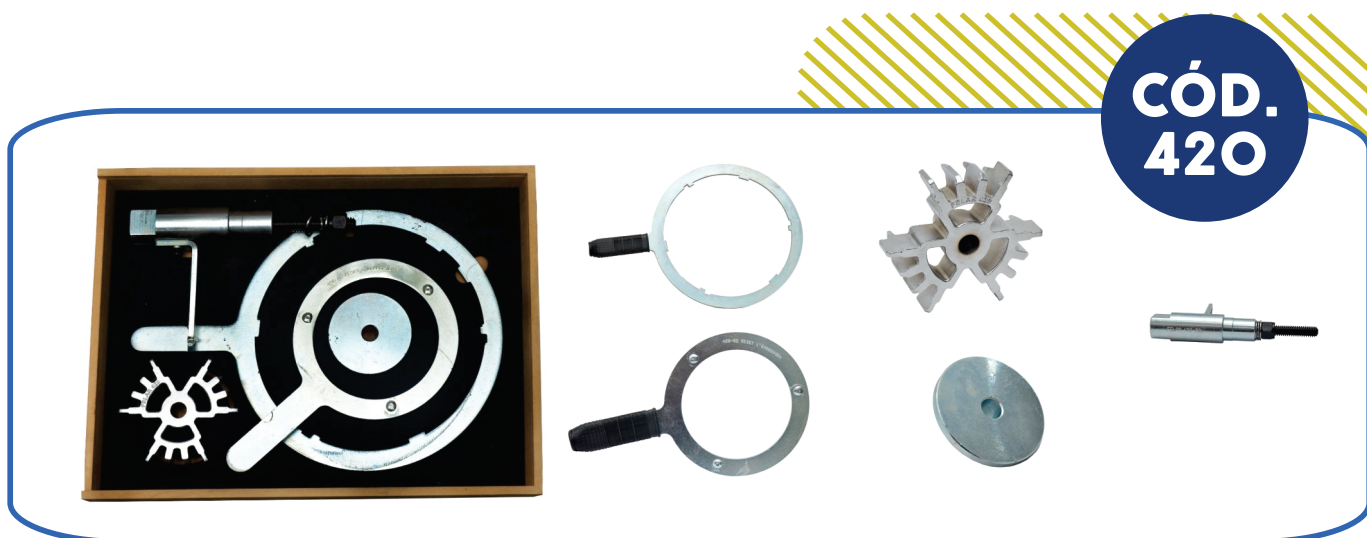


Ferramenta para posicionar em sincronismo o motor PSA 1.2 12V (3cil.) PureTech (EB2)

- Citroen C3 (2016 em diante)
- Peugeot 208 (2016 em diante)

Clique nos ícones para interagir 

CÓD.
420



Conjunto de Ferramentas para efetuar o “reset” da embreagem dupla de caixa de transmissão automática de 6 marchas Ford Powershift (DPS6/6DCT250)

CÓD.
421



Ferramenta para extrair e instalar a embreagem dupla, os retentores das duas árvores piloto e abrir a caixa de transmissão automática de 6 marchas Ford Powershift (DPS6/6DCT250).

VEÍCULOS:

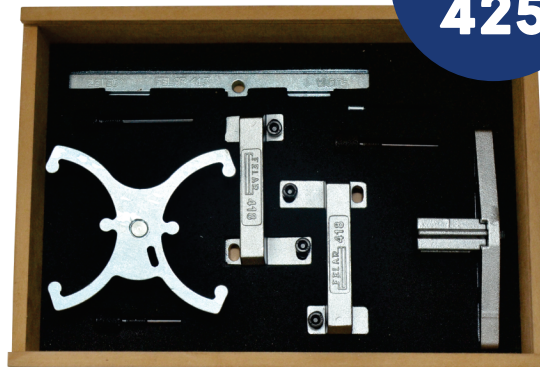
- EcoSport 1.6/2.0 16v 2ª geração (2012-2017)
- Focus 1.6/2.0 16v 3ª geração (2013-2019)
- New Fiesta 1.6 16v (2013-2019)

Clique nos ícones para interagir 

Composição

- **413** - Ferramentas para sincronismo dos motores Zetec 1.4/1.8/2.0 16V, Duratec 2.0/2.3/2.5 16V, Sigma 1.5/1.6 16V sem variador de fase e Sigma 1.6 16V TiVCT (com variador de fase);
- **414** - Ferramenta para sincronismo das polias com variador de fase do motor Sigma 1.6 16V TiVCT do EcoSport (15), Focus (13-15) e New Fiesta / New Fiesta Sedan (14-15);
- **416** - Ferramenta ajustável reforçada para travar volante do motor através do motor de partida do Ford Ka e New Fiesta 1.0 12V (3cil);
- **418** - Ferramenta para sincronismo do motor FORD 1.0 12V 3 cilindros do Ka e Ka Sedan (14-16) e New Fiesta (16).

CÓD.
425



CÓD.
426



Composição

- **422** - Ferramenta para posicionar em sincronismo as árvores de comando de válvulas dos motores Ford 1.5 12V (3 cil.) TiVC. "Dragon"
- **423** - Ferramenta para travar o volante dos motores Ford 1.5 12V (3cil) TiVCT "Dragon". Veículos: EcoSport 2ª geração (2017 em diante) Ka 2ª geração / Ka Sedan (2018 em diante)
- **427** - Ferramentas para árvore balanceadora dos motores Ford 1.5 12V (3cils.) TiVCT "Dragon". Veículos: EcoSport 2ª geração (2017-2018) Ka/Ka + (Sedan) (2018)
- **428** - Ferramenta para guiar retentor dianteiro da árvore de manivelas dos motores Ford 1.5 12V (3cil.) TiVCT "Dragon" Veículos: EcoSport 2ª geração (2017 em diante) Ka 2ª geração / Ka Sedan (2018 em diante)

Clique nos ícones para interagir 

2022

Lançamentos

FELAR[®]

FERRAMENTAS ESPECIAIS

**CÓD.
1012**



Chave de garras com encaixe de 3/4" p/ porca ranhurada com diâmetro de 90mm do cubo traseiro dos eixos: HL 4/8, HL 4/14, HD 4/6, HD 4/21G, HD 4/22, HH 4/12.

**CÓD.
182**

Ferramenta para travar as polias com variador de fase do comando de válvulas dos motores GM 1.0 12v (3cil.) 1.0 12v (3cil.) turbo / 1.2 12v (3cil.) turbo CSS Prime/Ecotec



- Onix 2ª geração
- Onix Plus (Sedan) 1.0/1.0 turbo (2019 em diante)
- Tracker 3ª geração, 1.0 turbo/1.2 turbo (2020)

Clique nos ícones para interagir 



Felar Ferramentas Especiais



@felarferramentasespeciais



www.felar.com.br



(11) 2919-0423



(11) 94130-6753